



BLUE PROJECT LANÇADO A 18 DE JANEIRO

Uma resposta necessária à urgência da sustentabilidade

João Ribeiro, Guimarpeixe

A Guimarpeixe nasceu no seio da cultura industrial vimaranense, alicerçada em bases fortes e dedicada à indústria e comercialização de produtos ultracongelados, entre os quais se destacam as mais variadas espécies de pescado. Acompanha as mais altas exigências do mercado, quer em instalações, quer em equipamentos, contando neste campo com as melhores unidades industriais do país. **Ler mais**

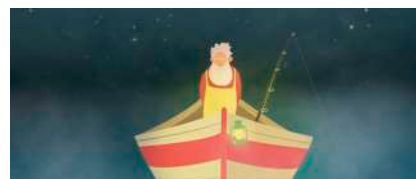
Multimédia



Reportagem fotográfica



Conheça os parceiros



Vídeo de apresentação

Próximas atividades



Promovendo uma cultura de disseminação do conhecimento para a sociedade, a próxima atividade será marcada pelo lançamento do website deste projeto.

Esta plataforma será a ferramenta central de comunicação, e agregará informação sobre todas as iniciativas e resultados do Blue Project.